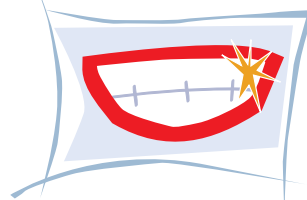
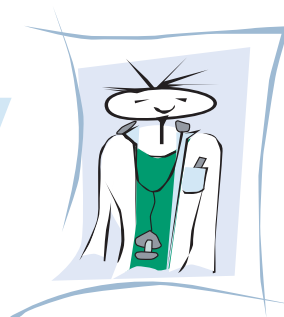


- Disponibilidad del cuadro médico mas amplio, más de 33.000 profesionales y 1.035 centros de atención médica.
- Libre acceso a la Clínica Universitaria de Navarra.
- Servicio especial de atención a las embarazadas.
- Cobertura de psicología.
- Seguro de asistencia en viaje.
- Acceso al Club Adeslas.
- Servicio de homeopatía.
- Adeslas dental FE, incluida en la póliza.



Edad	Precio
0 - 20 años	38,76 €/mes
21 - 54 años	43,82 €/mes
55 - 64 años	65,17 €/mes
más de 65 años	103,37€/mes

Copago aplicable a los siguientes servicios por uso:  
 1 € por ATS y Rehabilitación, 1,5 € por Atención Primaria,  
 2 € por Especialistas y Urgencias y 8 € por Psicología.  
 Estas tarifas son vigentes hasta el 31 de Diciembre de 2010.